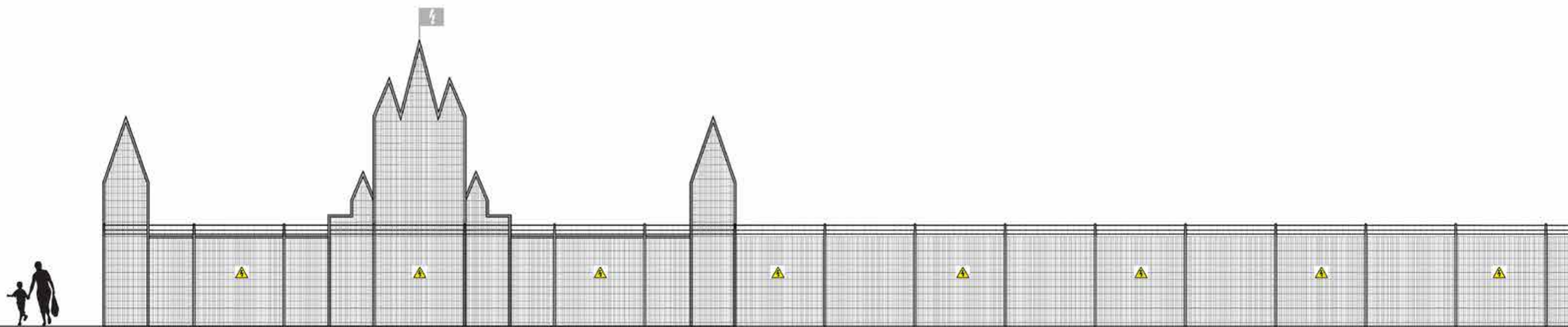
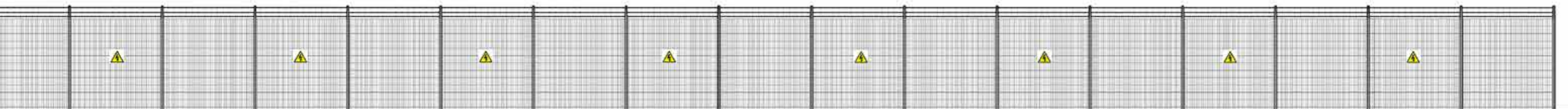


Stroomkasteel
toelichting ontwerp



inspiratie

Het opstijpunt met daaromheen het vierkante hekwerk, de vele waarschuwingsborden en de omringende gracht riep bij ons het beeld op van een verdedigingswerk. Dit beeld werd versterkt door het grote formaat en de vrije ligging in het landschap. Door het aanzicht van het hekwerk te transformeren naar dat van een kasteel wordt het hekwerk op een positieve en sierlijke manier verbijzonderd. Het hekwerk benadrukt zo zijn functie en wordt een kasteel voor stroom, kortom "een Stroomkasteel".



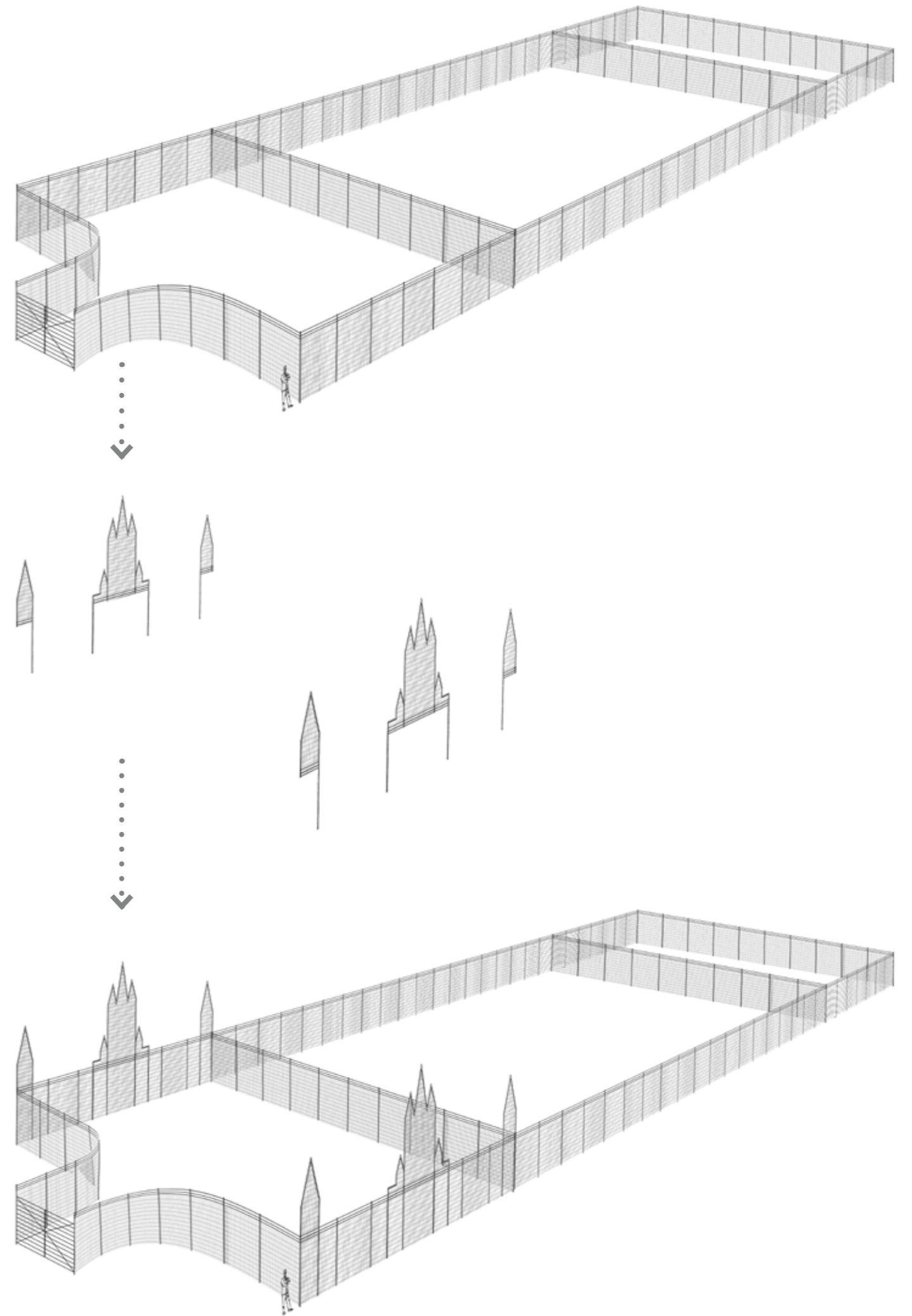
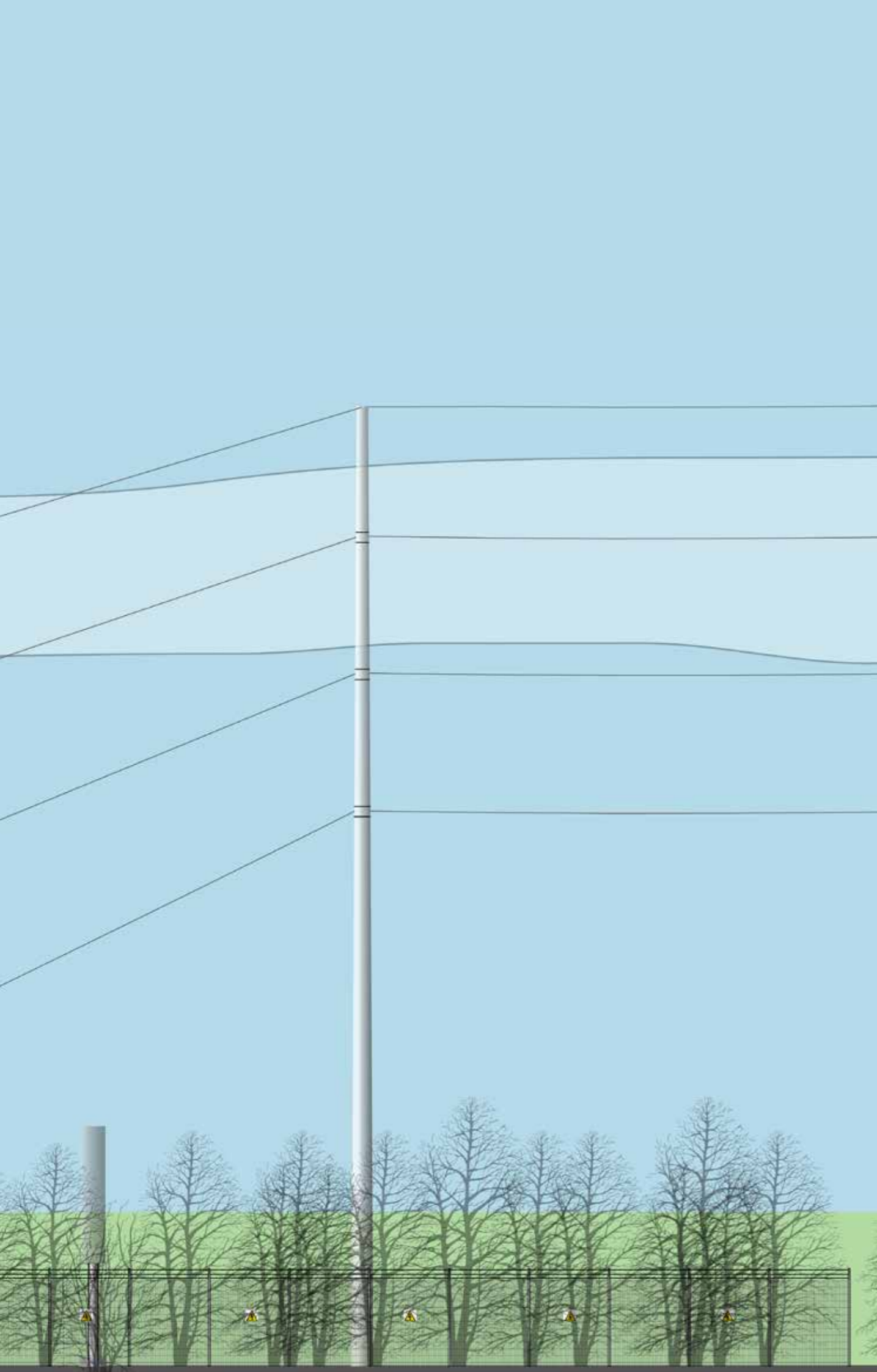


Concept & vormgeving

Het silhouet van het bestaande hekwerk wordt met een minimale ingreep omgezet in dat van een kasteel. Door het bestaande verzinkte hekwerk te verlengen met hetzelfde materiaal ontstaat er eenheid binnen het geheel. Het silhouet blijft transparant en de openheid naar de omgeving blijft gehandhaafd. Een open hekwerk is nauwelijks gevoelig voor wind en verzinkt staal heeft nauwelijks onderhoud nodig.

Alleen het zuidelijke deel van het hekwerk wordt omgevormd omdat dit het meest in het zicht ligt en omdat zo een compact kasteel ontstaat. Het silhouet heeft vier torens en twee hoofdgebouwen. De puntige vormgeving refereert tevens naar de hoge spanning.





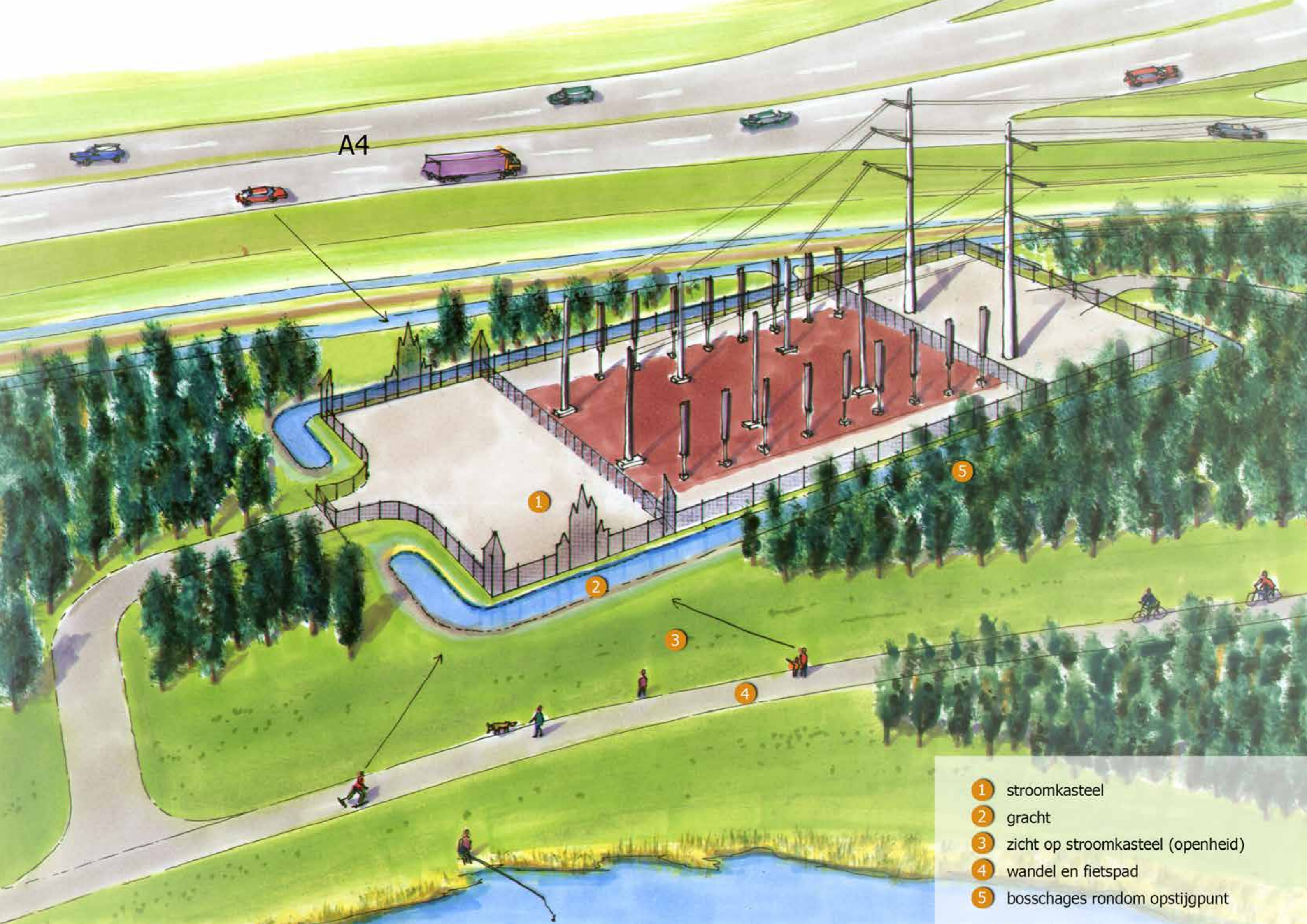
Landschappelijke inpassing

Het opstijgpunt ligt in een zone, die een landschappelijke en recreatieve buffer vormt tussen de A4 en de woonwijk Tanthof. Voor de aanleg van het opstijgpunt werd een deel van het bos verwijderd. De open gevallen ruimte wordt voor een deel weer bos. Het hekwerk rondom het opstijgpunt wordt hiermee weer minder zichtbaar. Rondom de zuidwesthoek krijgen passanten en bewoners van de wijk Tanthof en weggebruikers van de A4 direct zicht op het hekwerk. In het ontwerp wordt juist binnen dit venster het hekwerk verbijzonderd om zo het beeld van een stroomkasteel op te roepen.

De aanwezige gracht en de bosschages rond het opstijgpunt accentueren het beeld van een kasteel in het landschap. Zo wordt optimaal gebruik gemaakt van bestaande landschapselementen. Omdat het hekwerk transparant is, wordt de bestaande openheid in het landschap daar zo min mogelijk aangetast. Het stroomkasteel wordt aldus een subtiel landmark binnen het bestaande landschap.



Ooghoogteperspectief 'stroomkasteel' (foto's maquette)



A4

1

2

3

4

5

- 1 stroomkasteel
- 2 gracht
- 3 zicht op stroomkasteel (openheid)
- 4 wandel en fietspad
- 5 bosschages rondom opstijgpunt

